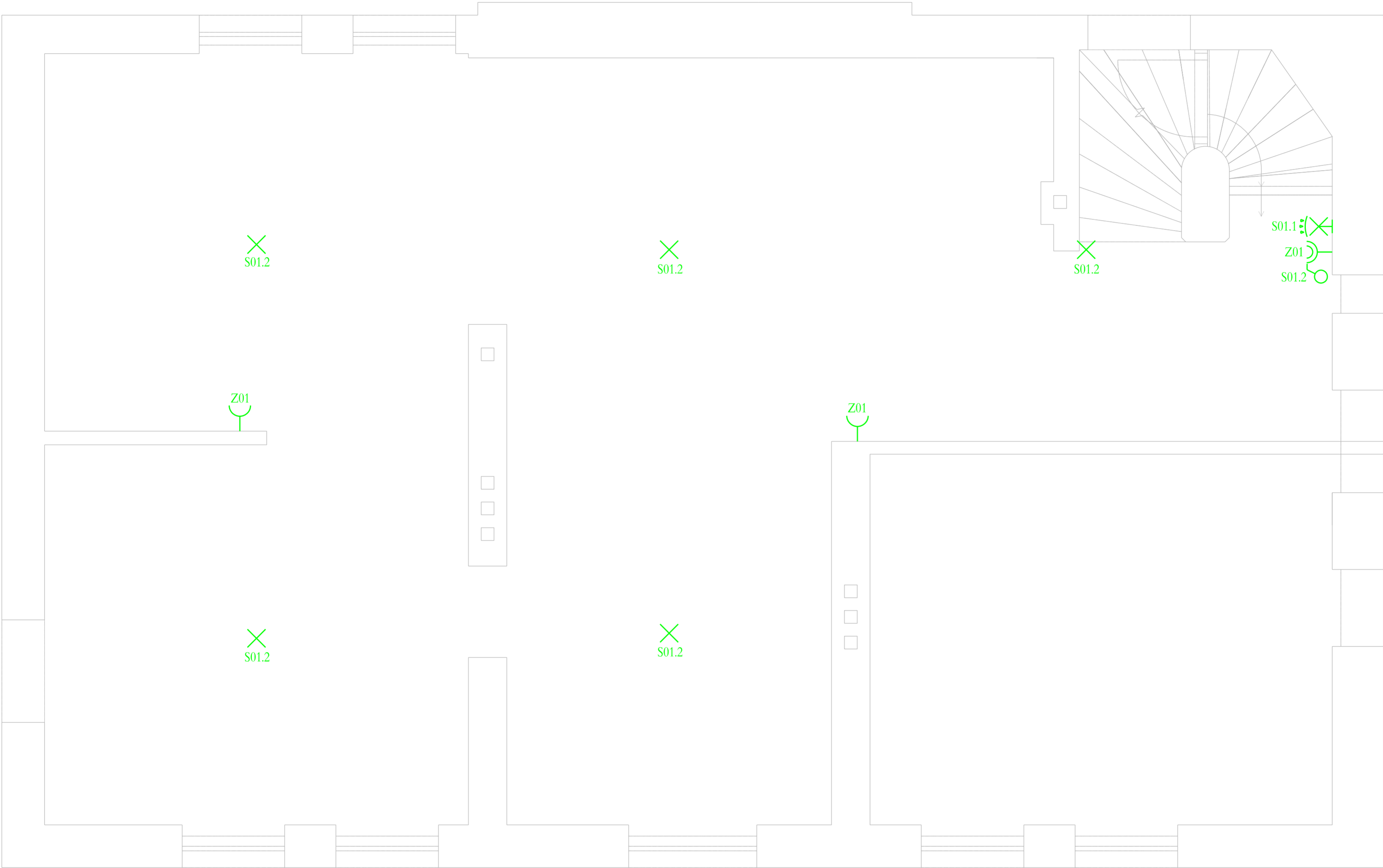
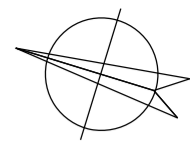


3.NP-PŮDA



- spínač jednopólový
- spínač dvoupólový
- spínač střídavý
- spínač křížový
- ovládač tlačítkový
- svítidlo stropní
- svítidlo nástěnné
- svítidlo nástěnné LED
- svítidlo nástěnné s pohybovým čidlem
- svítidlo vybevené nouzovým osvětlením
- ventilátor
- jednozásuvka
- dvouzásuvka
- elektrický vývod P+N+PE
- elektrický vývod 3P+N+PE
- tepelný spotřebič
- vývod CY6 ZŽ pospojování
- zásuvka strukturované kabeláže, 2x modul
- kouřové čidlo
- domácí telefon

VYPRACOVAL	Martin Zavadil	ZOD. PROJEKTANT	Martin Zavadil	<div>ADITIS GROUP</div> <div>Č. ZAKÁZKY: 2500546</div> <div>JICOM</div>
KONTROLOVAL	Roman Dvořáček			
KRAJ	JIHOMORAVSKÝ	OKRES	ZNOJMO	Č. STAVBY: 2500546 DATUM: 02/2025 FORMÁT: 2xA4 STUPEŇ PD: DPS MÉRÍTKO: Č. VÝKRESU: C.03.2.4
KATASTR. ÚZEMÍ	Šumná [764256]			
MÍSTO STAVBY	Šumná			
STAVEBNÍK	Správa železnic, státní organizace			
NÁZEV STAVBY	Šumná - výpravní budova č. pop. 37 oprava Bytu 2. NP			
NÁZEV VÝKRESU	SITUAČNÍ VÝKRES - společné prostory			